

Deze handleiding wordt u aangeboden door:



Disclaimer

Deze handleiding kan fouten bevatten. Er kunnen mogelijk versieverschillen bestaan tussen deze handleiding en uw apparaat of softwarepakket. U bent zelf verantwoordelijk voor wijzigingen die u aanbrengt in de apparatuur of software. rdgKompagne is niet verantwoordelijk voor defecten die voortkomen uit door u aangebrachte wijzigingen. Als u niet zeker bent van uw handelen, adviseren wij u contact op te nemen met onze helpdesk. Eventuele fouten in deze handleiding kunt u mailen aan info@rdgkompagne.nl.

rdgKompagne Postbus 310 7500 AH Enschede
Telefoon: +31 (0)88-0 310 310 Fax: +31 (0)88-0 310 300 Website: www.rdgkompagne.nl
E-mail: info@rdgkompagne.nl Helpdesk: helpdesk@rdgkompagne.nl

Mitch

Voor mensen die geen standaard computermuis kunnen gebruiken, biedt Mitch een alternatief. Bij Mitch worden alle muisfuncties met behulp van schakelaars bediend.

Er kunnen 10 schakelaars worden gebruikt: vier stuks voor omhoog, omlaag, links en rechts, twee schakelaars die de linker en rechter muisknop nabootsen, twee schakelaars die de functie van het scrollwielje overnemen en tenslotte nog twee schakelaars die kunnen worden gebruikt als middelste muisknop, slepen of dubbel click.

Gebruik

Wanneer één van de vier 'richtingsschakelaars' ingedrukt wordt, zal de muiscursor op het beeldscherm in de overeenkomstige richting bewegen. Door de schakelaar even los te laten en snel weer opnieuw in te drukken, schakelt Mitch over op een andere snelheid. Opnieuw loslaten en wat langer wachten met weer indrukken, zorgt ervoor dat de cursor weer met de eerste snelheid beweegt.

Diagonaal bewegen kan door twee schakelaars tegelijk in te drukken.

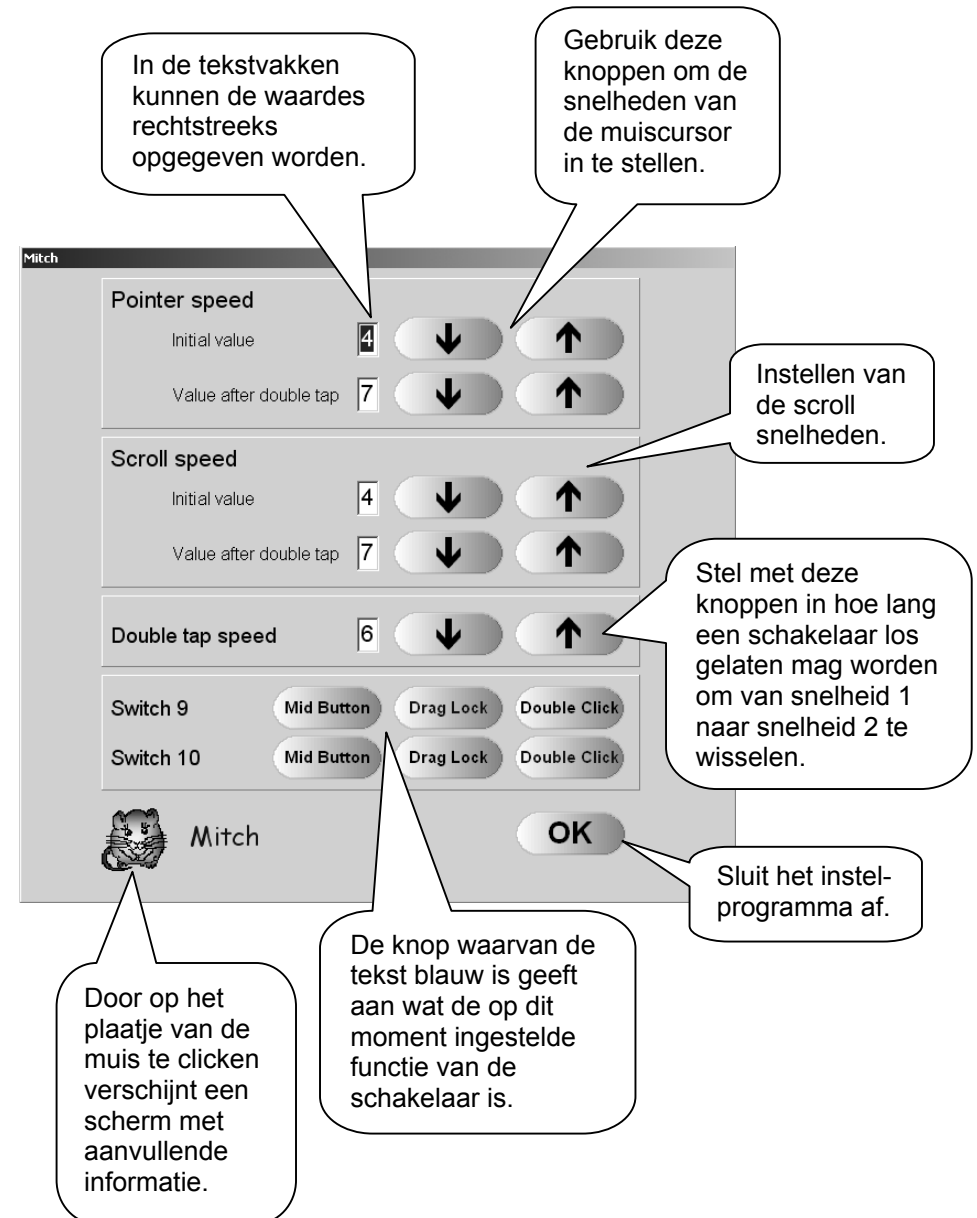
Het instelprogramma

Bij Mitch wordt een programma geleverd waarmee de snelheden van de muiscursor en het scrollen kunnen worden ingesteld. Ook kunnen de functies van schakelaars 9 en 10 met dit programma worden gekozen.

Het verdient aanbeveling om het programma op de harde schijf van de computer te kopiëren en een snelkoppeling te maken om het programma gemakkelijk te kunnen starten.

Tijdens het instellen kunnen de nieuwe snelheden direct uitgetest worden. Indien de nieuwe instellingen niet bevallen, kunnen de oude waarden teruggezet worden door in het Mitch-scherm met de rechter muisknop te clicken.

Na het afsluiten van het programma worden de gekozen waarden in Mitch opgeslagen en blijven ook bewaard als de computer uitgeschakeld wordt, of als Mitch op een andere computer wordt aangesloten.



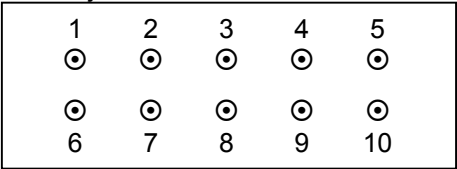
Shannon

Aansluiting op de PC gaat via de bijgeleverde USB kabel. Omdat Mitch gebruik maakt van standaard in Windows beschikbare software, is geen speciale driver nodig. Wel moet op de computer een Windows versie vanaf 98 Second Edition worden gebruikt. Oudere versies van Windows ondersteunen USB niet of niet goed.

Aan de voorzijde van Mitch bevinden zich 10 connectoren. Hierop kunnen standaard in de handel verkrijgbare schakelaars worden aangesloten. Deze zijn in diverse uitvoeringen leverbaar, bijvoorbeeld de Buddy Button van Tash of de Specs Switch van AbleNet. Aan de achterzijde bevinden zich een USB connector voor aansluiting op de computer en een Sub-D connector waarop een vijfvoudige schakelaar kan worden aangesloten. Raadpleeg voor de meest geschikte schakelaars uw leverancier.

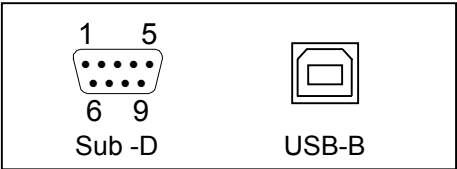
Aansluitschema

Voorzijde

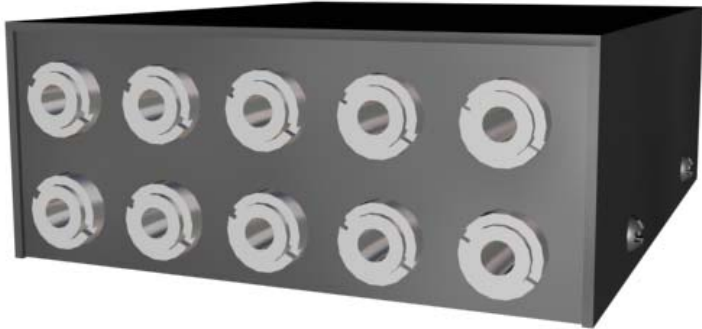


- 1 = omhoog
- 2 = links
- 3 = scroll omhoog
- 4 = linker knop
- 5 = rechter knop
- 6 = omlaag
- 7 = rechts
- 8 = scroll omlaag
- 9 = s 9
- 10 = s 10

Achterzijde



- Sub-D aansluiting:
- 1 = omhoog
 - 2 = omlaag
 - 3 = links
 - 4 = rechts
 - 5 = rechter knop
 - 6 = linker knop
 - 7 = s 10
 - 8 = common
 - 9 = s 9



S 9 en S10 zijn instelbaar. Standaard: s 9 = slepen, s 10 = dubbel klik.

Deze handleiding hoort bij PC Software versie 1.2, Mitch Firmware 1.2

Mitch
Versie 1.2